



**ГОСУДАРСТВЕННОЕ БЮДЖЕТНОЕ УЧРЕЖДЕНИЕ ГОРОДА МОСКВЫ
«ЖИЛИЩНИК РАЙОНА КРЮКОВО»**

О работе учреждения в 2020 году.

**Содокладчик: директор инженерной службы района Старое Крюково
Е.Н. Хорошко**



Работа по содержанию многоквартирных домов

Количество корпусов	62
Количество подъездов	264
Общая площадь МКД	616 116 м2
Площадь кровельного покрытия	80 996,1 м2
Количество лифтов	372
Микрорайоны	8; 9





Виды работ, выполненные при подготовке жилого фонда



Ремонт межпанельных швов



Замена манометров,



Герметизация ложных



Устройство отвода в





**Виды работ, выполненные при ремонте
входных групп корпуса 815 под. 1, 2, 3, 4, 5**



Плиточное покрытие,



Замена двери второго



Замена двери 1 контура



Окраска стен, плиточное





Ремонтно-восстановительные работы на
системах ХВС корп. 802 и 904 и на системе
ГВС корп. 901



Дезинфекция мест общего

Обработка контактных





Организация работ по очистке кровель.



Для прохождения аттестации персонал должен иметь:

- аттестат на проведение работ на высоте;
- медицинскую справку;
- спецодежду;
- инвентарь.



Бригады оснащаются:

- страховочными поясами в комплекте с веревками;
- касками, лопатами для очистки кровель;
- стационарными или переносными ограждениями;
- сигнальной лентой (постоянное наличие);
- переговорными устройствами.



Расхламление МОП в многоквартирных жилых домах.





Основные характеристики объектов, находящиеся в оперативном управлении инженерной службы района Старое Крюково

Наименование показателя	Единица измерения	Всего
Площадь дворовых территорий	кв. м	686 292
Количество дворовых территорий	шт.	60
Количество детских площадок	ед.	38
Количество спортивных площадок	ед.	16
Площадь ручной уборки	тыс. кв.м.	175,3
Площадь механизированной уборки	тыс. кв. м.	81,7
Площадь озеленения	га	37,0





Работы по содержанию (весенний период)



Наименование работ	Объем
Прогребание газонов, га	35,5
Ремонт газонов, га	0,01
Устройство цветников, кв.м.	272
Удаление сухостоя, шт	2
Удаление пней, шт	2
Ремонт малых архитектурных форм, ед.	12
Ремонт детских площадок, ед.	3
Ремонт спортивных площадок, ед.	2
Ремонт газонного ограждения, ед.	54
Окраска газонного ограждения, п.м.	11 724
Ремонт урн, шт	25
Окраска урн, шт	296
Ремонт контейнерных площадок, шт.	11





Работы по содержанию цветников





Содержание зеленых насаждений



Покос	Удаление деревьев	Удаление пней	Формовочная обрезка кустарников в живой изгороди	Санитарная обрезка зеленых насаждений
35,5 га	82 шт.	82 шт	334 п.м.	125 шт





Ямочный ремонт



Тип асфальтобетонной смеси	Площадь разрушений, кв.м	Кол-во ям, шт	Объем смеси, тн
Литая смесь	206	145	24
Песчаная горячая а/б смесь	1336	597	157

С 8 марта по 11 ноября 2020 года для ремонта использовалась горячая асфальтобетонная смесь, а в холодный период – литая.



Содержание контейнерных и бункерных площадок

Всего контейнерных площадок, шт	Всего бункерных площадок, шт	Вывоз ТБО за 2020 г, тн	Вывоз КГМ за 2020г, тн
44	18	5208,64	4386,14





Благоустройство дворовых территорий, за счет средств стимулирования управ

Адрес	Стоимость	Вид работ						
		ремонт асфальтовых покрытий	Устройство покрытий детских площадок	Замена МАФ	Ремонт плиточного покрытия	Ремонт площадок различного назначения		Реконструкция контейнерных / бункерных площадок
						детские	Площадки тихого отдыха	
тыс. кв.м.	тыс. кв.м.	кв.м.	шт.	кв.м.	шт.	шт.	шт.	
Корп. 828	13314,84		365	67	1360	1	1	1
Корп. 832-833	483,82							1
Корп. 923	5747,34	1,4	311	34		1		

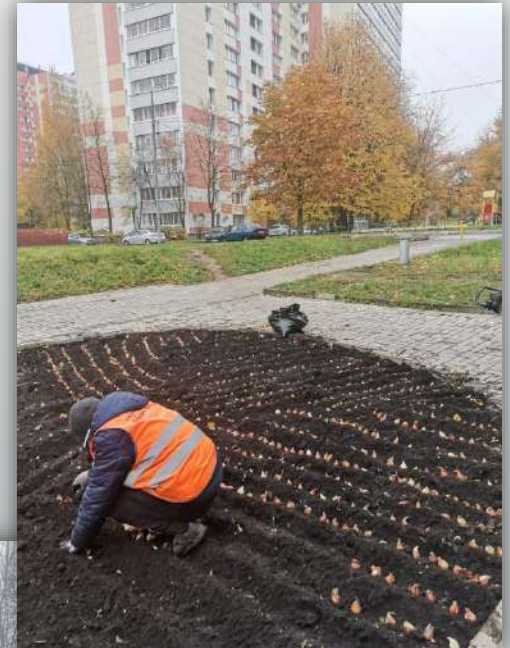


Результаты работ на объектах благоустройства в 2020 году





Содержание дворовых территорий в осенний период



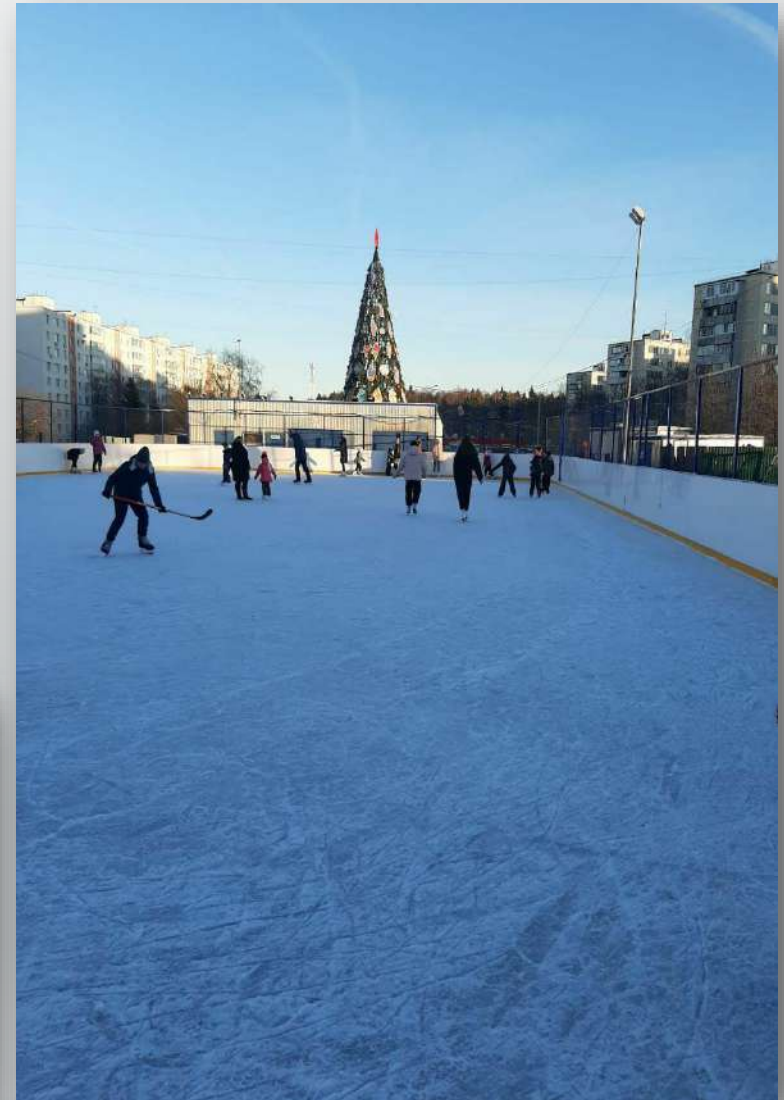


Содержание дворовых территорий в зимний период





Содержание катков





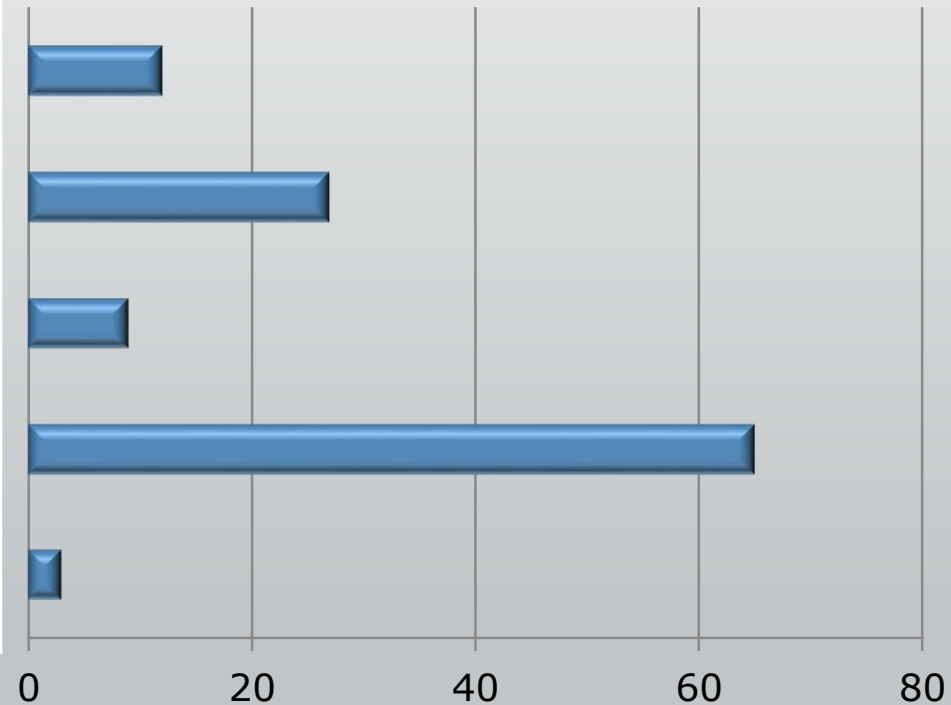
Бесхозные территории района Старое Крюково

№	Наименование	Площадь, кв.м.
1	Озеленённая территория между ГБОУ «Школа №853№ у корп. 913а	830
2	Парковочное пространство на прилегающей территории у корпуса 813. 1700 м ²	1700
3	Озеленённая территория на прилегающей территории к ГБОУ «Школа №1528» (корп. 817). 1100 м ²	1100
4	Асфальтобетонная площадка за корпусом 813А 80м ²	80
5	Озеленённая территория прилегающая к ГБОУ «Школа №853» (корп. 907А) 300 м ²	300
6	Озеленённая территория на проезде 474 и ул. Железнодорожная . Вблизи к. 856, 864	18000
7	Озеленённая территория у корпуса 900 – 2100 м ²	2100
8	Парковочное пространство у корпуса 900 - 400 м ²	400
Итого:		24510



Работа с обращениями жителей

Тематика обращений	Кол-во, шт
Детские и спортивные площадки	12
Зеленые насаждения	27
Уборка дворовой территории	9
Благоустройство (в т.ч. установка знаков парковки «Инвалид» 25 шт)	65
Контейнерные и бункерные площадки	3





Основные задачи на 2021 год

Программные мероприятия	Адреса	Кол-во, шт	Стоимость, млн. руб
Благоустройство дворовых территорий	к. 924, 909, 830	3	33,0
Благоустройство объектов образования	ГБОУ школа №853 к. 912-913, ГБОУ ДОЗДТДиМ пл. Колумба д.1	2	38,5
Ремонт асфальтобетонного покрытия на дворовых территориях (большие карты)	к. 813, 802, 828, 831, 832, 833, 917, 921, 916, 909-933, 924	11	35,5
		Итого:	107,0

СПАСИБО ЗА ВНИМАНИЕ!